

# Profil zeigen, Profil schärfen

HE.WAL Aluminium – the lighter decision.

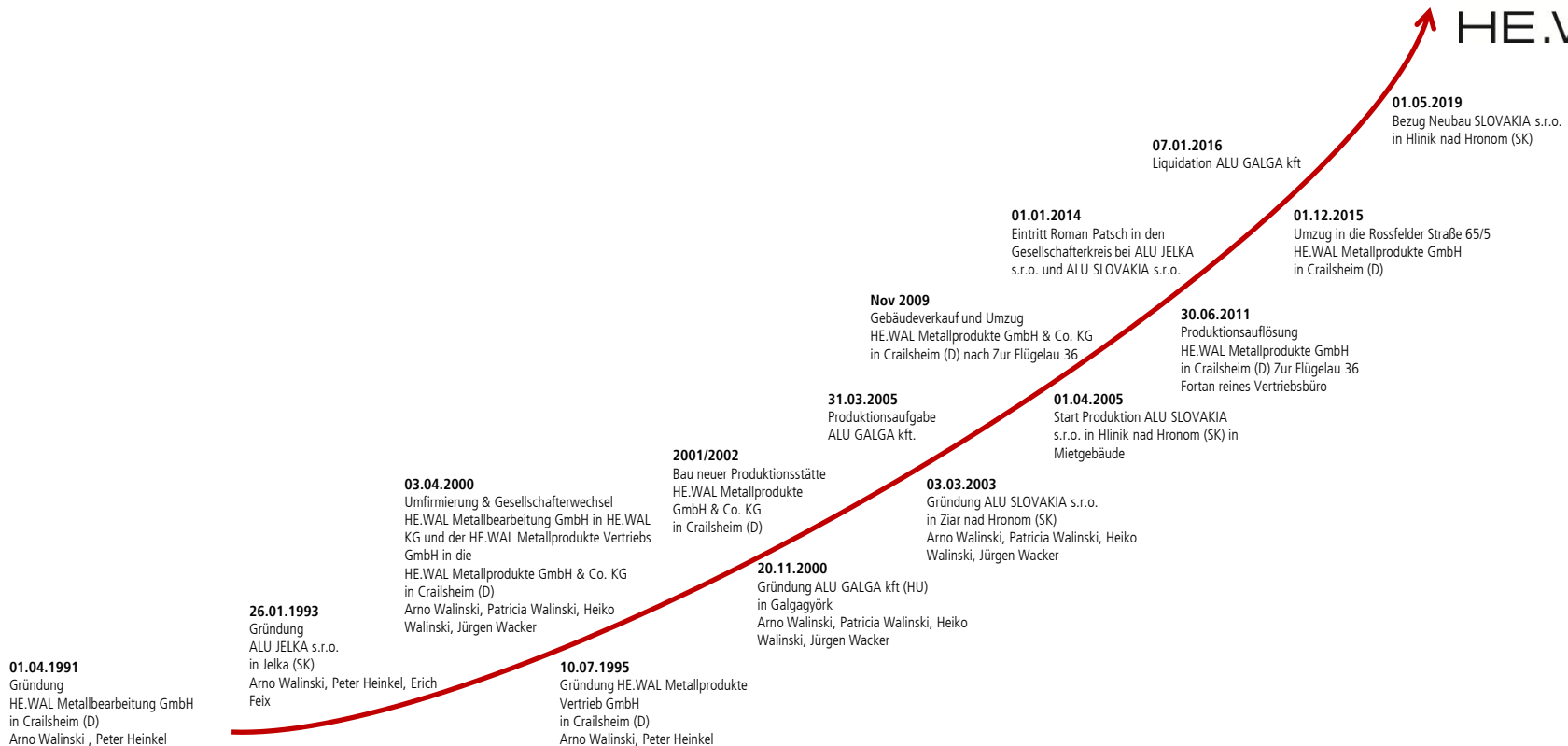


# HE.WAL Aluminium

## Historie



HE.WAL



Die Historie der HE.WAL-Unternehmensgruppe begann 1991 in Crailsheim. Arno Walinski, damals beschäftigt beim Aluminiumpresswerk Pechiney, startete die Aktivität gemeinsam mit Peter Heinkel als Lohnbearbeiter für Aluminium-Strangpressprofile im gegenüberliegenden Gebäude von Pechiney. Bereits im Jahre 1993 erfolgte die Ausweitung auf Osteuropa durch die Gründung der ALU JELKA s.r.o. in der Slowakei. Mit ALU SLOVAKIA s.r.o. steht seit 2005 ein zweiter Fertigungsstandort zur Fertigung von Aluminiumbauteilen und –baugruppen zur Verfügung.



# HE.WAL Aluminium

Leistungen



HE.WAL



HE.WAL  
MIT SITZ IN CRAILSHEIM  
IST ZUVERLÄSSIGER PARTNER WENN ES UM ALUMINIUMPROFILE  
ODER MECHANISCHE BEARBEITUNG VON ALUMINIUMPROFILIEN,  
BIS HIN ZU KOMPLETT MONTIERTEN BAUGRUPPEN GEHT.



Die Wurzeln des seit 1991 in Crailsheim bestehenden Familienunternehmens stammen aus dem Aluminiumstrangpressbereich. HE.WAL hat durch langjährige Erfahrung mit dem Werkstoff Aluminium und unzählige Branchenkontakte für jedes Aluminiumprofil oder bearbeitete Aluminiumbauteil eine passende Lösung. Vom einfachen Standardprofil bis zum anspruchsvollsten Zeichnungsprofil, in Lohnbearbeitung, als Baugruppe oder originalverpacktes Endprodukt – in jeder Oberflächenausführung.

- System-Anbieter für alle Lösungen aus Aluminiumstrangpressprofilen
- Moderne Fertigungsmöglichkeiten in eigenen Fertigungsstätten in der Slowakei
- Flexible Lieferung mit eigenem Fuhrpark
- Lagerhaltung, Kanban- und Konsignationslieferung
- über viele Jahre gewachsenes Lieferantennetzwerk für alle Leistungen im Bereich Aluminiumstrangpressprodukte



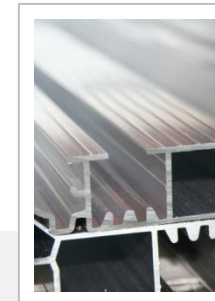
# HE.WAL Aluminium

Aluminiumprofile - Handel



HE.WAL

DA HE.WAL SEIT JAHRZEHNEN EUROPaweIT UND UNABHÄNGIG EINKAUFt, GIBt ES FÜR JEDES ERDENKLICHE PROFIL EINEN SPEZIALISTEN IM NETZWERK. DESHALB FINDET HE.WAL IMMER DEN IDEALEN PARTNER ZUM OPTIMALEN PREIS.

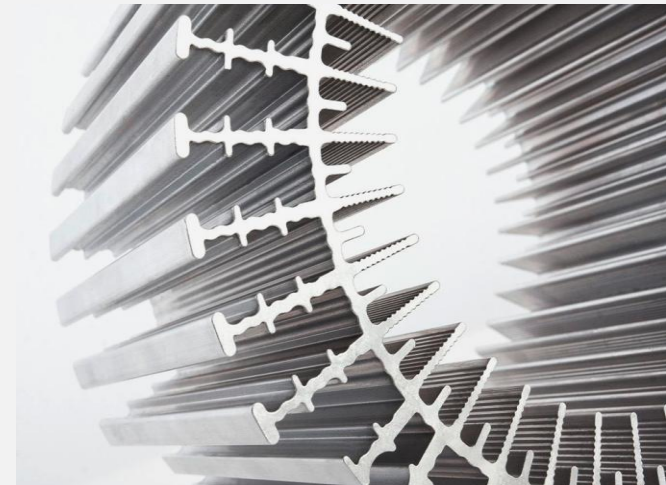


Aluminium bietet viele Vorteile: leicht, fest, wärmeleitend, reflektierend, korrosionsbeständig, recyclingfähig und langlebig.

Die qualifizierte Zusammenarbeit mit den Kunden beginnt oftmals bereits mit der Entwicklung der Profilzeichnung. Sie umfasst dabei die optimierte Konstruktion der Profilgeometrie nach den individuellen Kundenanforderungen in enger Kooperation mit dem Profilverhersteller.

HE.WAL liefert Zeichnungs- und Standardprofile in einer großen Abmessungs- und Legierungspalette. Die internationalen Bezugsquellen haben sich bereits über viele Jahre bewährt.

So kann HE.WAL garantiert für jedes Profil auf den idealen Partner zurückgreifen.



# HE.WAL Aluminium

Aluminiumprofilbearbeitung



HE.WAL



VON DER BESCHAFFUNG SÄMTLICHER MATERIALIEN  
UND ZUKAUFTEILE BIS ZUM EINBAUFERTIGEN ENDPRODUKT ODER  
ALS REINE LOHNNARBEIT – ALLES AUS EINER HAND!



HE.WAL bietet folgende eigene Bearbeitungsleistungen:

- Präzisionssägen, Stanztechnik, Aluminiumschweißen
- Bürsten, Vibrationsgleitschleifen
- CNC-Frästechnik auf modernen Anlagen bis zu einer Teillelänge von 16m
- komplexe Aluminiumbearbeitung auf Sonderanlagen

Service- und Zusatzleistungen:

- Eigener Fuhrpark sorgt für hohe Flexibilität in der Belieferung
- Konfektionierung
- Kommissionierung
- Sonderverpackung
- Bevorratung
- Konsignationslager
- Kanban



# HE.WAL Aluminium

Baugruppenfertigung



HE.WAL

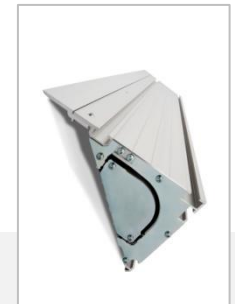


DURCH DIE SPEZIALISIERUNG AUF GROSSE FERTIGUNGSTIEFE, HEBT SICH HE.WAL VON DEN MITBEWERBERN AB. SO HAT SICH DIE FERTIGUNG VON KOMPLETTEN BAUGRUPPEN ALS EINE BESONDERE STÄRKE ETABLIERT.

Bei einer Vergrößerung der Fertigungstiefe und gleichzeitigem Anstieg manueller Tätigkeiten kommt die internationale Aufstellung von HE.WAL voll zur Geltung. Deshalb sind die beiden slowakischen Fertigungsstandorte seit Jahren auf die Fertigung kompletter Baugruppen spezialisiert.

Baugruppen-Referenzen:

- Komplette, endverpackte Sägetische für Metabo
- Gepäck-Verzurrschienen für BMW X3, X5 und X6
- Schiebeschlitten für Scheppach
- vormontierte Kühler mit hohen Oberflächenansprüchen für Daikin
- Vielzahl von vormontierten Baugruppen für Schüco, Roto-Frank, u.a.

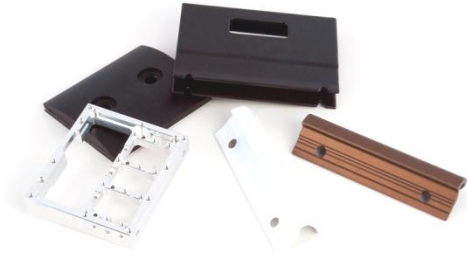


# HE.WAL Aluminium

Aluminium Oberflächen



HE.WAL

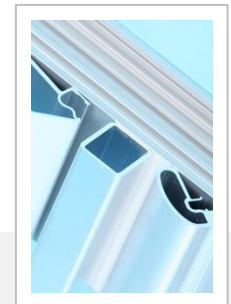
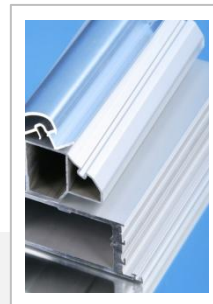


EIN NETZWERK VON BREIT GEFÄCHERTEN ZULIEFERERN  
ERMÖGLICHT ES HE.WAL, SEINEN KUNDEN EINE SEHR GROSSE  
AUSWAHL AN OBERFLÄCHENAUSFÜHRUNGEN ANBIETEN ZU  
KÖNNEN.

Gemeinsam mit ausgewählten Partnern in ganz Europa und langen Geschäftsverbindungen, bietet HE.WAL eine enorme Palette an Oberflächenveredelungen für unterschiedlichste Anwendungsbereiche an.

Folgende Oberflächenverfahren gehören zum Leistungsspektrum:

- Bürsten
- Strahlen
- Chromatieren
- Chemisch glänzen
- Eloxal
- Pulverbeschichtung

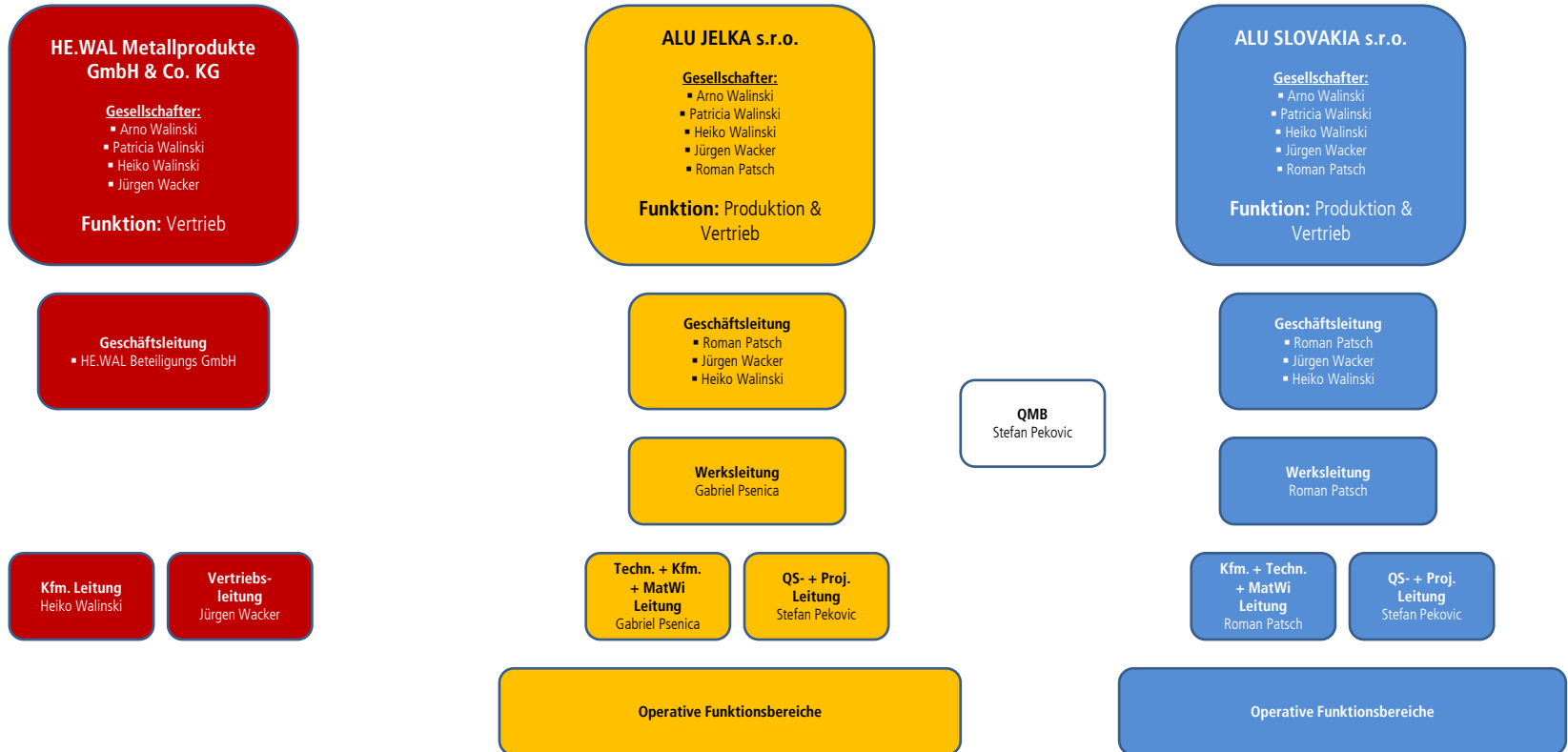


# HE.WAL Aluminium

Unternehmensgruppe – Organigramm



HE.WAL



Die drei Gesellschaften sind jeweils rechtlich selbständige Schwestergesellschaften.

In diesem Gruppenverbund fertigen die Produktionswerke ALU JELKA und ALU SLOVAKIA sowohl für Kunden des Vertriebsstandortes HE.WAL, als auch für eigene Kunden.

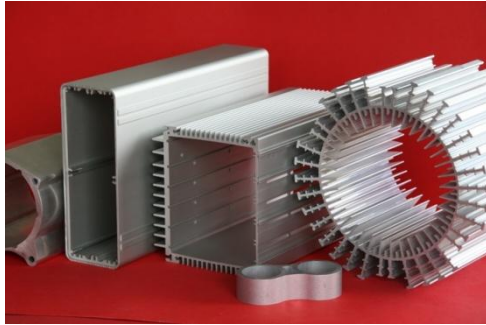


# HE.WAL Aluminium

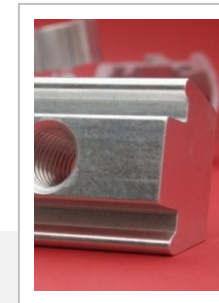
Standort HE.WAL - Deutschland



HE.WAL



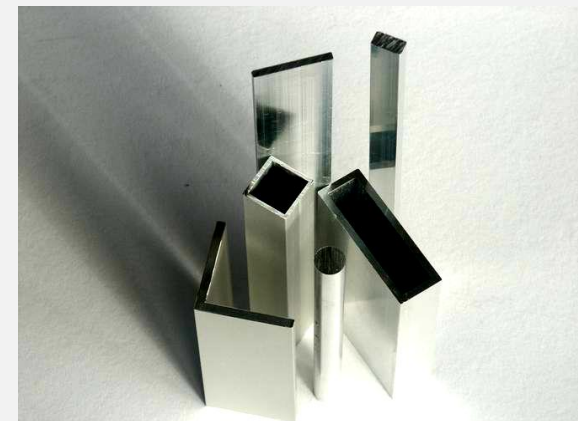
HE.WAL  
HAT SICH, NEBEN DEM HANDEL MIT ALUMINIUM STRANG-  
PRESSPROFILIEN, SEIT ÜBER 25 JAHREN AUF DIE WEITERVER-  
ARBEITUNG VON ALUMINIUMPROFILIEN SPEZIALISIERT.



Die HE.WAL Metallprodukte GmbH & Co. KG hat durch ihre langjährige Erfahrung mit dem Werkstoff Aluminium und einer Fülle von Branchenkontakten für jedes Aluminiumprofil, bearbeitete Aluminiumbauteil oder –baugruppe, in allen Oberflächenausführungen, eine passende Lösung.

Als reiner Vertriebsstandort in Deutschland ist sie auf den deutschsprachigen Märkten aktiv. Von hier aus werden bestehende Kunden betreut und Potenziale für die Zukunft erschlossen.

- Gründung: 1991
- Sitz: Rossfelder Straße 65/5, D-74564 Crailsheim
- Mitarbeiter: 4



# HE.WAL Aluminium

Standort ALU JELKA - Slowakei



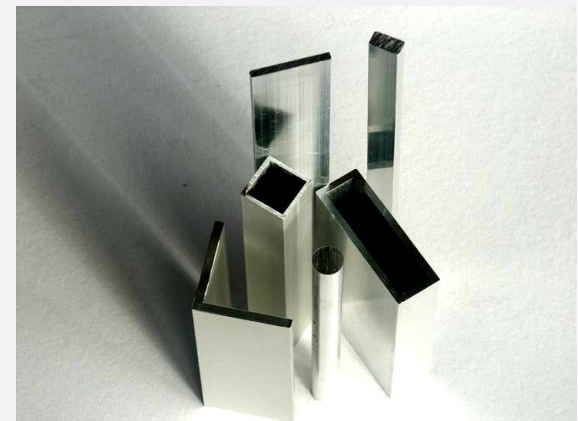
ALU JELKA  
PRODUZIERT IM 3-SCHICHTBETRIEB AUF CA. 3.000 QM  
PRODUKTIONS- UND LAGERFLÄCHE IN TOP-QUALITÄT FÜR  
HE.WAL UND EIGENE KUNDEN.

Bereits 1993, kurz nach der Entstehung von HE.WAL, erkannten die Gründer die neuen Möglichkeiten in der Slowakei und gründeten den Standort ALU JELKA, ca. 40 Km von der Hauptstadt Bratislava entfernt. Seither betreiben dort ca. 85 engagierte Mitarbeiter Aluminiumbearbeitung auf höchstem Qualitäts- und Leistungsniveau.

- Gründung: 1993
- Sitz: Nova Cesta 1226/99, SK-92523 Jelka
- Mitarbeiter: 85
- eigener Werkzeug- und Vorrichtungsbau
- deutschsprachige Mitarbeiter in allen Leitungsfunktionen
- kompetente, deutschsprachige Vertriebsansprechpartner für die Kunden
- Zertifizierungen: DIN ISO 9001; DIN ISO 14001



ALU JELKA



# HE.WAL Aluminium

Standort ALU SLOVAKIA - Slowakei



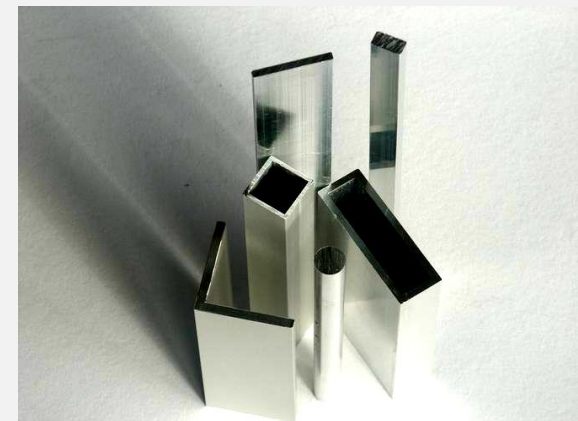
ALU SLOVAKIA  
SEIT 2005 WIRD AUCH AN DIESEM STANDORT FÜR HE.WAL UND  
EIGENE KUNDEN GEFERTIGT.  
OBEN DIE NEUEN RÄUMLICHKEITEN – BEZUGSFERTIG AB MAI 2019.

Aus der im Jahre 2003 gegründeten Handelsgesellschaft ALU SLOVAKIA für den slowakischen und tschechischen Markt, entstand ein weiteres Produktionswerk in der traditionellen slowakischen Aluminiumhochburg Ziar nad Hronom (Mittelslowakei). Seit 2005 kümmern sich dort ca. 45 hoch motivierte Mitarbeiter um die Weiterverarbeitung von Aluminiumstrangpressprofilen zu Aluminiumkomponenten aller Art.

- Gründung: 2003
- Sitz: Pekarenska 37, SK-96601 Hlinik nad Hronom
- Mitarbeiter: 45
- deutschsprachige Mitarbeiter in allen Leitungsfunktionen
- kompetente, deutschsprachige Vertriebsansprechpartner für die Kunden
- Zertifizierungen: DIN ISO 9001; DIN ISO 14001



ALU SLOVAKIA

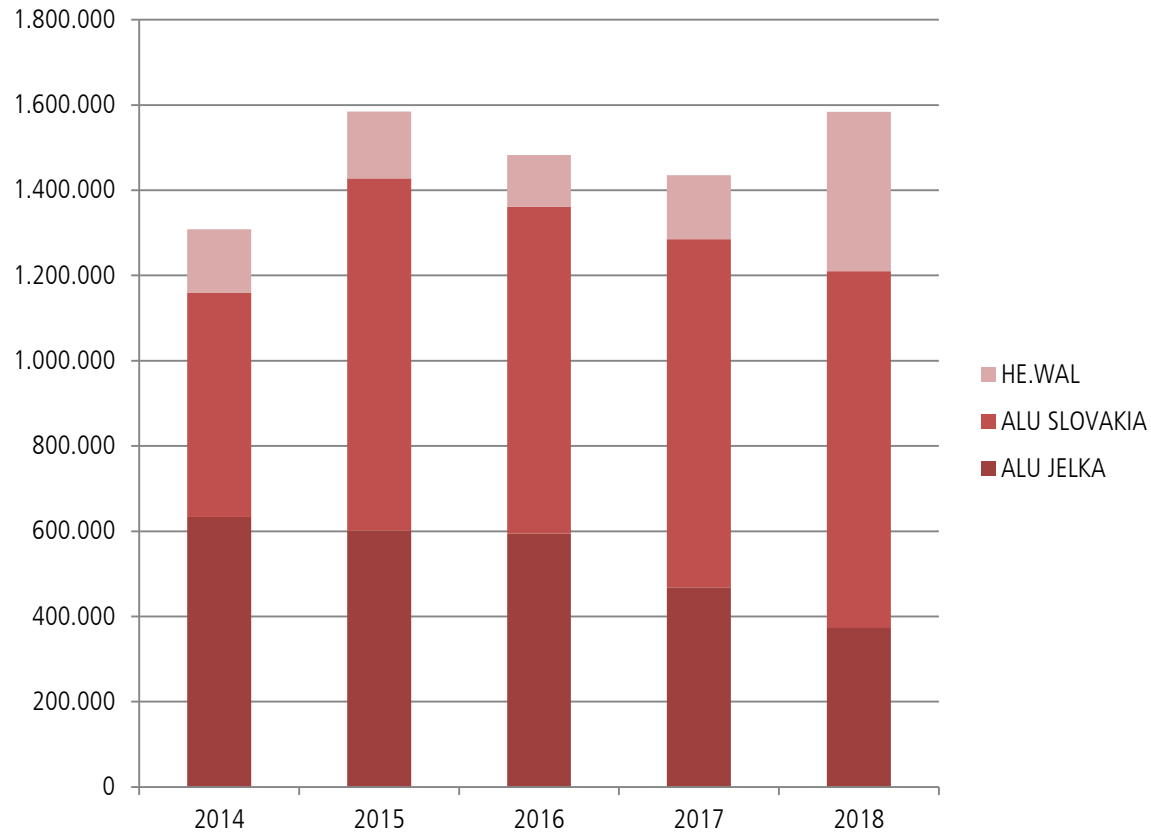


# HE.WAL Aluminium

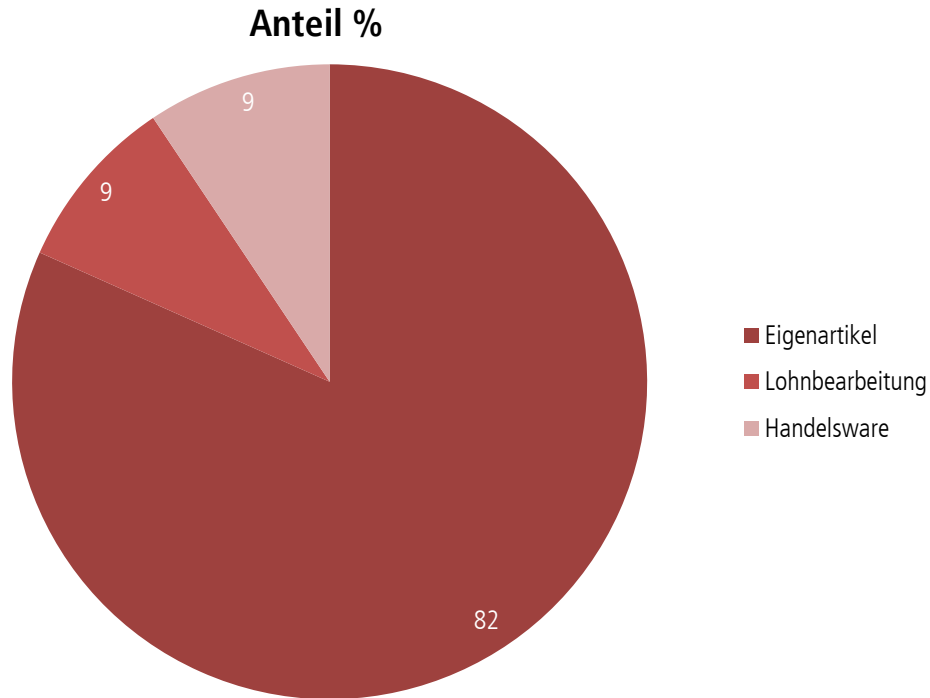
Aluminiumeinkauf in Kg



HE.WAL



Dargestellt ist der gesamte extern gekaufte Aluminiumbedarf in Kg pro Jahr von allen drei Gesellschaften der letzten 5 Jahre – ohne Beistellungsmaterial für Lohnbearbeitungsaufträge.

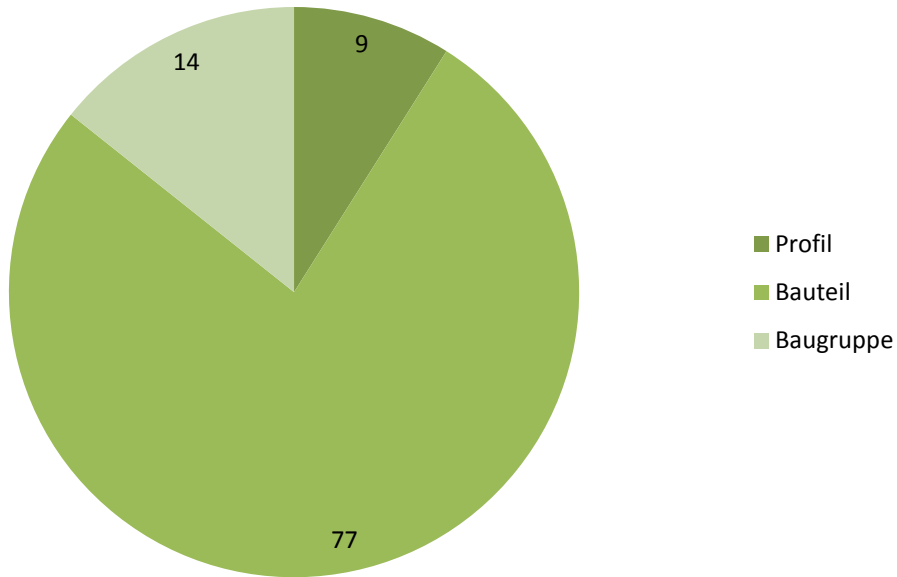


Aufteilung des Gruppen-Umsatzvolumens in Geschäftsfelder im Geschäftsjahr 2018.

- Eigenartikel: Aluminiumkomponenten und -baugruppen für die HE.WAL die gesamte Beschaffung übernimmt – 82% (VJ 77%)
- Lohnbearbeitung: Aluminiumkomponenten aus Beistellware der Kunden – 9% (VJ 11%)
- Handelsware: durchgehandelte Strangpressprofile und bearbeitete Komponenten von externen Zulieferern – 9% (VJ 12%)

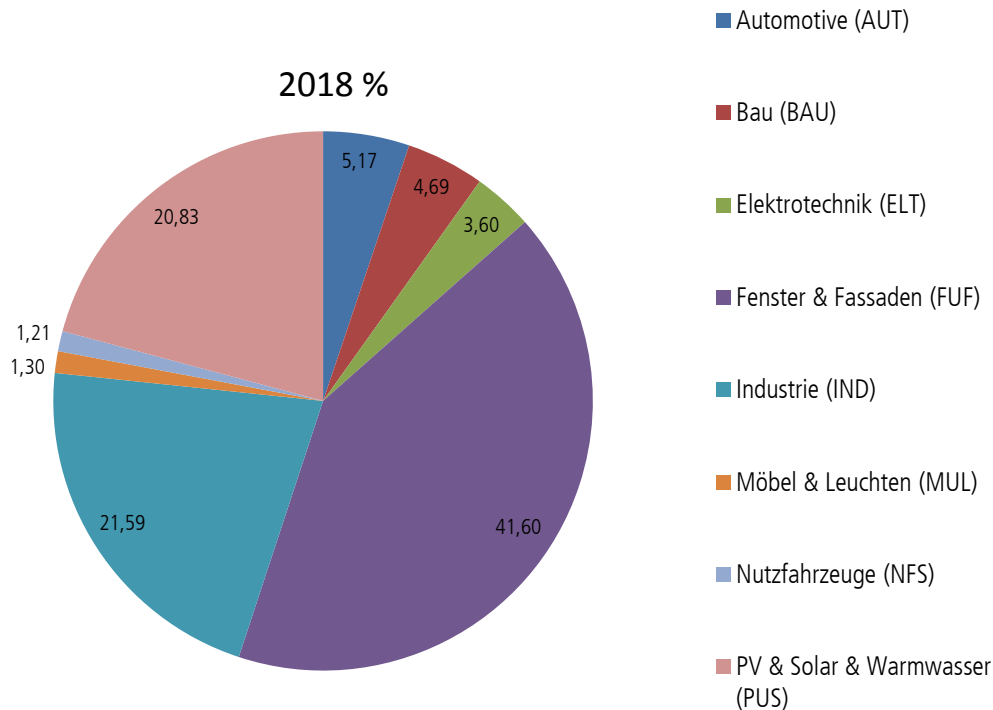


## Anteil %



Darstellung des Gruppen-Umsatzvolumens nach Artikelkategorie im Geschäftsjahr 2018.

- **Profil:** Handelsware Aluminiumprofile ohne Eigenwertschöpfung – Umsatzanteil 9% (VJ 11%)
- **Bauteil:** Aluminiumkomponenten mit mechanischer Bearbeitung – Umsatzanteil 77% (VJ 75%)
- **Baugruppe:** Baugruppen aus Aluminiumkomponenten und Zubehörteilen – Umsatzanteil 14% (VJ 14%)



Quotale Darstellung des externen Jahresgruppenumsatzes 2018 auf die belieferten Branchen. Im Vergleich zu 2017 gab es Veränderungen in der Belieferung einzelner Marktsegmente. So stiegen die Bereiche Fenster & Fassaden wegen des neu angelaufenen Projektes ALVERSA (Kunde Roto Frank) um 12% und PV & Solar um 9% an, während die Kategorie Industrie um 16% sank. Ansonsten gab es lediglich geringe Verschiebungen zwischen den belieferten Märkten.